

# Endermologie

## Cellulite Behandlung und Fettabbau

Endermologie, die revolutionäre, medizinisch anerkannte Cellulite-Behandlung und Körperkontur-Massage.



80% aller Frauen haben **Cellulite** - die Ursache ist bekannt: Durch hormonelle Besonderheiten der Frau wird, im Gegensatz zu Männern, der Fettabbau in den oberen Hautschichten, dem Bindegewebe sowie in den tiefen Fettreservedepots behindert.

Ein typisch weibliches Phänomen also, das vornehmlich an Oberschenkeln, Hüfte, Bauch und Po auftritt. Die Natur hat weibliche Körper dafür vorgesehen, Fettreserven für besondere Situationen, z.B. Schwangerschaften, anzulegen. Den Körper solche Fettreserven wieder abbauen zu lassen, ist oft schwierig.

Neben einer ausgewogenen Ernährung und Sport, helfen vor allem gezielte Massagen, Cellulite zu mindern oder - je nach Hauttyp, vollständig - zu beseitigen. Ganz wichtig ist es aber auch, der Entstehung von Cellulite bei ersten Anzeichen vorzubeugen!

Und in beiden Punkten liegt die sensationelle Wirkung der **ENDERMOLOGIE**-Methode! Wir informieren Sie gerne in einem persönlichen, unverbindlichen Beratungsgespräch, wobei wir Ihnen gleichzeitig die Wirkungsweise von **ENDERMOLOGIE** demonstrieren können.

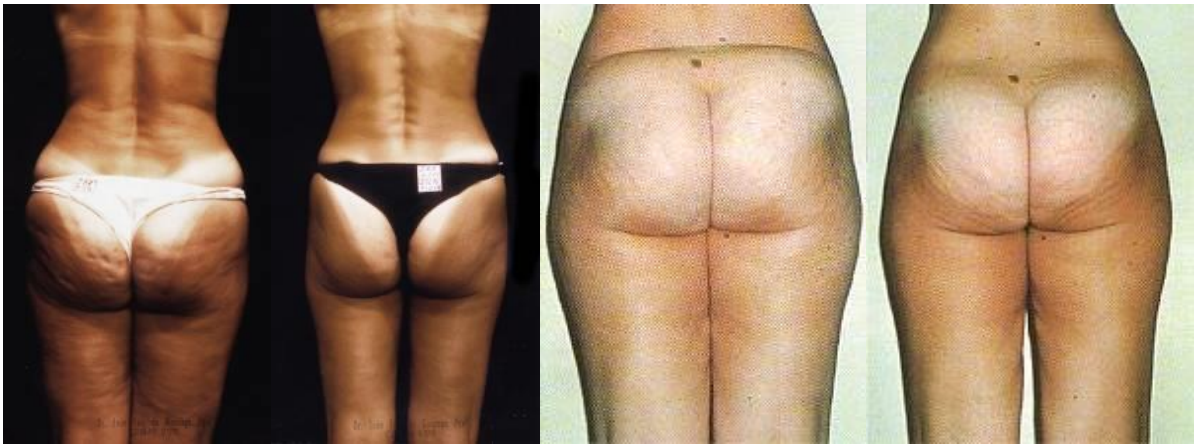
Vorher / Nachher Bilder

VORHER

NACHHER

VORHER

NACHHER

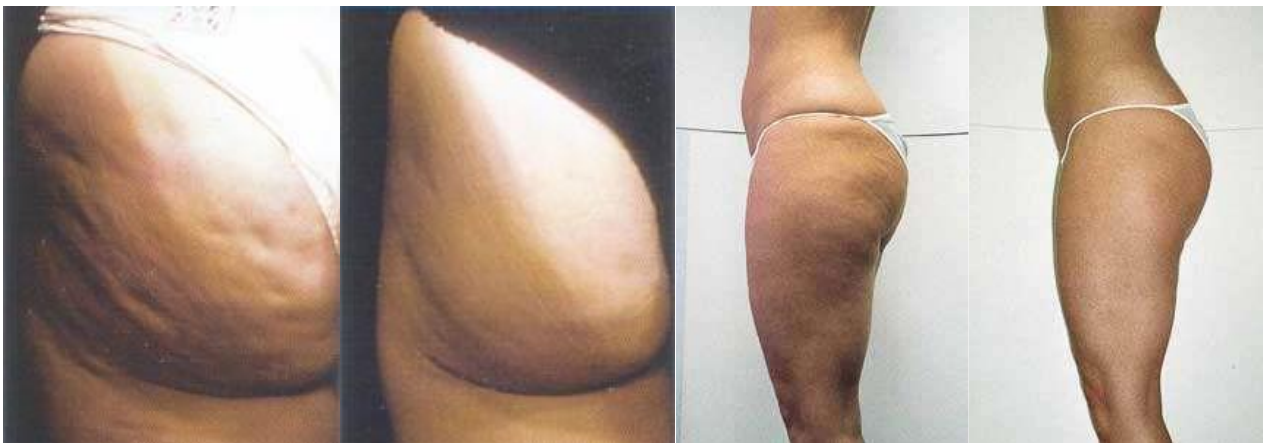


VORHER

NACHHER

VORHER

NACHHER



VORHER

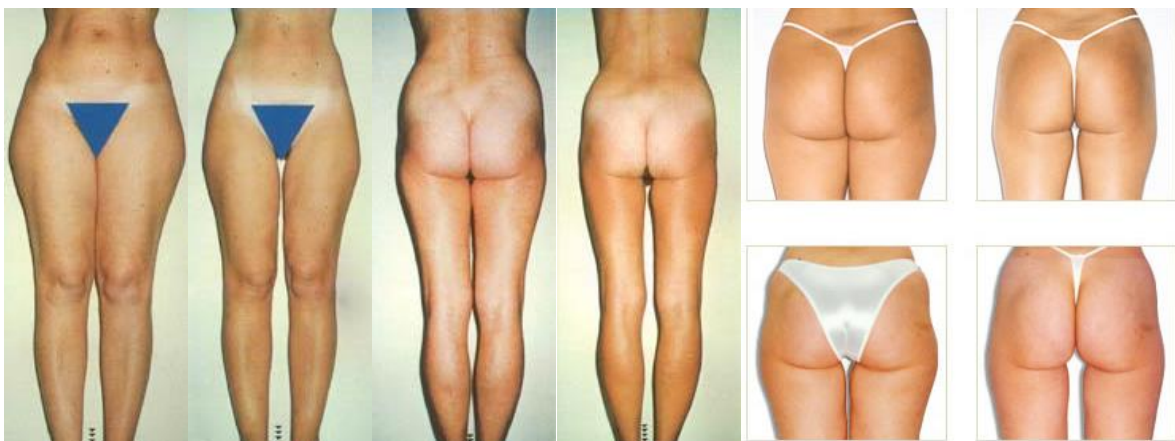
NACHHER

VORHER

NACHHER

VORHER

NACHHER



## Messbare Resultate

Dieses Konzept betrifft vor allem den gynoiden Morphotyp.

Demzufolge verbreitert sich der Körper-umfang in natürlicher Körperhaltung und es bildet sich auf Oberschenkelhöhe ein Y (die Oberschenkel berühren sich), der Zwischenraum in Höhe des Leistendeltas ist ausgefüllt.

Während des Endermologie Behandlungs-verlaufs kann man bei der Patientin einen deutlichen Rückgang im Oberschenkel-umfang und im Schritt feststellen:

Das Y wird ein X. Die Genauigkeit dieser Messungen wird durch das Fotografische Evaluationsmodul erreicht, selbstver-ständlich bei gleichem Abstand zwischen den Füßen. Das X-Y- Konzept ist ein weiterer Beweis für den Fortschritt der Patientin.